

le guide du tri 2015



UNE FOIS BIEN VIDÉS, VOS EMBALLAGES SERONT VALORISÉS



> LE CONSEIL DE TRITOU

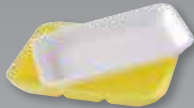
Une astuce pour savoir
quels sont les emballages
plastiques qui se recyclent :
ce sont ceux qui ont
un bouchon !



Non recyclés
à déposer dans
la poubelle habituelle



Blister



Barquettes polystyrène



Pot de crème



Pot de yaourt



Sac plastique



Emballages métalliques



Flacons et bouteilles plastiques



Colonne
de tri jaune



Briques alimentaires

> Le saviez-vous ?

En 2013, vous avez trié
11.5 tonnes d'emballages
en acier, ce qui représente
126 374 boîtes de
conserves. Merci !

QUAND IL EST TRIÉ, LE PAPIER REDEVIENT DU PAPIER



> LE CONSEIL DE TRITOU

Les gros cartons ne rentrent pas dans les colonnes de tri. Déposez-les à la déchèterie.



Non recyclés
à déposer dans
la poubelle habituelle



Carton de pizza
avec restes
de repas



Film de suremballage
des journaux

NOUVEAU

Les cartons de pizza usagés avec quelques traces d'huile ne contenant aucun reste de repas peuvent être déposés dans la colonne bleue.



Cartonnettes



Magazines



Colonne
de tri bleue



Journaux

> Le saviez-vous ?

En 2013, vous avez trié 52 tonnes de cartonnettes. Leur recyclage équivaut à la fabrication de 858 000 boîtes à œufs de 50 grammes. Merci !

LE VERRE SE RECYCLE À L'INFINI

Pensez à enlever les bouchons des bouteilles et bocaux.



> LE CONSEIL DE TRITOU



Non recyclés
à déposer dans
la poubelle habituelle



Vaisselle
cassée

Ampoules



Bouteilles en verre



Colonne
de tri verte



Bocaux en verre



> **Le saviez-vous ?**

En 2013, vous avez permis l'économie de 322 m³ d'eau en triant 276 tonnes d'emballages en verre. Merci !

APRÈS QUELQUES EFFORTS, VOTRE POUBELLE VA S'ALLÉGER



> LE CONSEIL DE TRITOU

La communauté de communes vend des composteurs individuels de 420 et 620 litres au prix de 20 et 30 €. Renseignez-vous !



Ces déchets se recyclent



Restes de repas

Chez vous vous pouvez recycler !

Le compostage individuel est une méthode naturelle pour recycler vos déchets fermentescibles (restes de repas, épluchures, marc de café, sachet de thé...). Pensez-y !



Couches



Barquettes polystyrène



Pots de yaourt, Pots de crème



Sac poubelle



Vaisselle cassée



Sacs plastique

> Le faites-vous ?

Pour la collecte, sortez vos sacs poubelles la veille au soir ou tôt le matin même, pour le respect du voisinage et de l'environnement.

AYEZ LE RÉFLEXE DÉCHÈTERIE !

> Ce que vous pouvez déposer



> **BOIS**
palettes, meubles...



> **INERTES**
gravats, parpaings...



> **FERRAILLE**
vélo, chauffe-eau, meubles...



> **TOUT-VENANT**
plastiques, encombrants,
laine de verre...



> **CARTONS**
carton brun, cartonnettes



> **HUILE ALIMENTAIRE**



> **DÉCHETS VERTS**
gazon, tailles de haies...



> **TRI SÉLECTIF**
verre, emballages recyclables,
papiers

> Déchets dangereux



> **DÉCHETS MÉDICAUX**
à risque infectieux
préalablement stockés
dans des boîtes rigides
spécifiques.



> **DÉCHETS DANGEREUX EN
PETITE QUANTITÉ** : bidons
de peinture pleins, solvants...



> **BATTERIES AU PLOMB**



> **HUILE DE VIDANGE**



> **PILES ET ACCUMULATEURS**



> **DEEE** :
cartouches d'encre,
petit et gros électroménager



L'accès à la déchèterie de Félines est strictement réservé aux particuliers et professionnels du territoire de la communauté de communes.

A partir du 1^{er} janvier 2015, il est interdit de brûler les déchets verts.

EN CAS DE NON-RESPECT :
application d'une contravention de 3^e classe d'un montant de 450 € (art. 131-13 du Code Pénal).

Favorisez le broyage et le compostage in situ de vos déchets.

> Horaires

- > LUNDI 14h à 18h
- > MERCREDI 9h à 12h
- > JEUDI 9h à 12h
- > VENDREDI 14h à 18h
- > SAMEDI 9h à 16h

Apport des professionnels payant : 16 € par m³

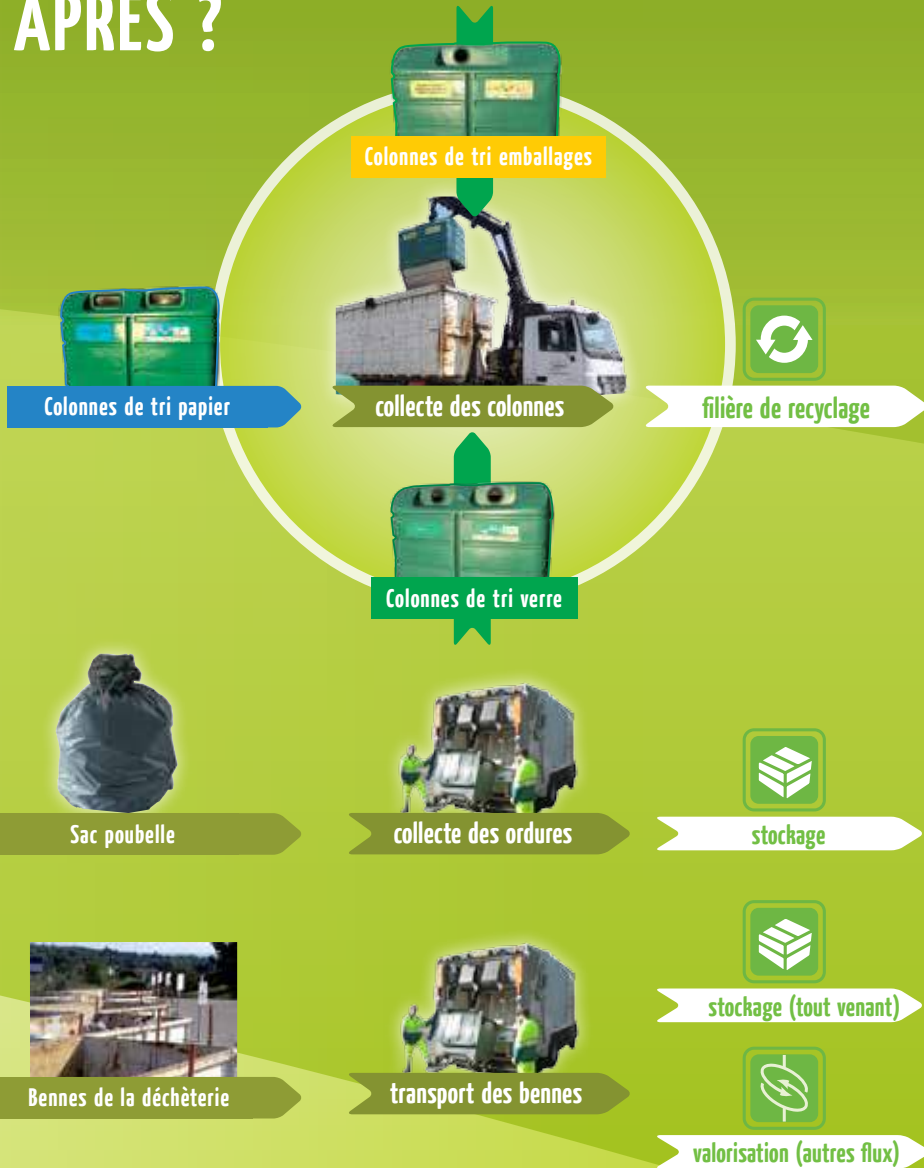
> Accès



> Le saviez-vous ?

La fréquentation de la déchèterie croît d'année en année : de 8 813 passages en 2006, on atteint 17 865 passages en 2013.

QUE DEVIENNENT NOS DÉCHETS, APRÈS ?



LA NOUVELLE VIE DES DÉCHETS

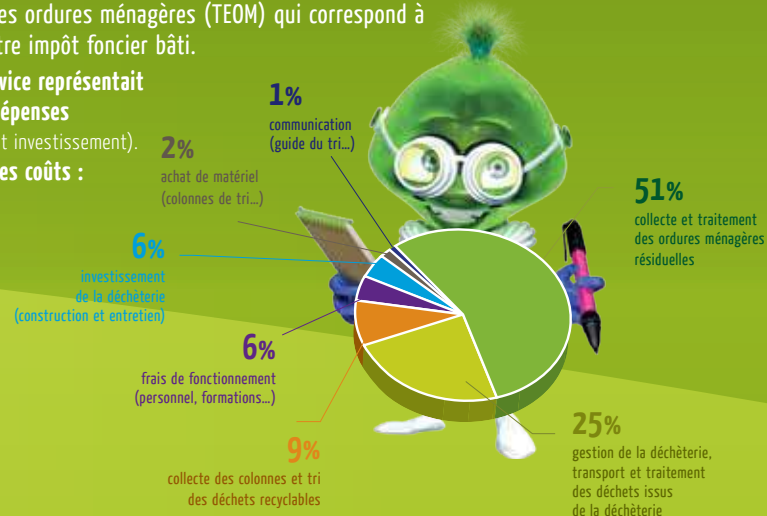


COMBIEN ÇA COÛTE ?

Le service public d'élimination des déchets des ménages est totalement financé par la taxe d'enlèvement des ordures ménagères (TEOM) qui correspond à une part de votre impôt foncier bâti.

En 2013, ce service représentait
784 000 € de dépenses
(fonctionnement et investissement).

Voici le détail des coûts :



> Exemple de deux comportements opposés sur le tri des déchets

Tritou et Pollutou produisent la même quantité de déchets par an (données moyennes sur Vivarhône en 2013). Tritou trie ses déchets recyclables dans les colonnes de tri. Pollutou, quant à lui, jette tout dans la poubelle habituelle. A combien s'élèvera la facture ?

Tritou		Type de déchets	Pollutou	
kg par an	€ par an		kg par an	€ par an
216 kg	47 €	Ordures ménagères	285 kg	62 €
8 kg	2 €	Emballages recyclables	0 kg	0 €
29 kg	- 0.30 €	Cartonnettes, papier	0 kg	0 €
32 kg	- 1.35 €	Verre	0 kg	0 €
285 kg	47.35 €	Total	285 kg	62 €

A vos calculatrices ! On constate une différence de 14.65 € entre deux attitudes opposées face au tri des déchets. Sachant que la population de la Communauté de communes Vivarhône s'élève à 8 614 habitants : faites le compte ! A travers cette petite simulation, on peut se rendre compte que trier ses déchets coûte moins cher à la communauté de communes et donc à votre porte-monnaie.

> Lieux d'implantation des points d'apport volontaire pour le tri

Commune	Emplacement	Commune	Emplacement
Bogy	entrée du village ●	Limony	salle des fêtes ●
	lotissement La Bouissouna		Arcoules
Brossainc	à côté du cimetière ●		lotissement La Picassonne
Charnas	parking du cimetière	Saint Désirat	centre village ●
	salle des fêtes ●		lotissement L'Abricotine
	carrefour les coins		Brunieux
Colombier le Cardinal	direction St Cyr ●	Saint Jacques d'Atticieux	Les Condamines
Félines	parking face au cimetière	Serrières	ancienne gare ●
	Bas Larin		jeu de boules ●
	parking du stade		quai nord
	déchèterie ●	Vinzieux	entrée du village
	Les Guillots		
	à côté de l'école ●		
	lotissement Ste Blandine		
Peaugres	rond-point nord ●		
	route de Savas		
	Maison du temps libre		
	derrière l'église		
	Pont de la Somme		
	Praclos Nohérie		
	Les Chanterelles ●		

- **NOUVEAU !**
Sur ces lieux de collecte, retrouvez une borne pour déposer vos textiles, chaussures et petite maroquinerie usagés.





MÉMO POUR LE TRI

Ce mémo est détachable.

➤ Jour de collecte des ordures ménagères résiduelles

Lundi matin	Mardi matin	Mercredi matin	Jeudi matin	Vendredi matin
- Peaugres	- Charnas - Félines	- Brossainc - Limony - Saint Jacques d'Atticieux - Vinzieux	- Bogy - Colombier le Cardinal - Saint Désirat	- Serrières

➤ Tri

Journaux, magazines,
cartonnettes



Flacons et bouteilles
en plastique, emballages
métalliques, briques
alimentaires



Bouteilles et bocaux
en verre



➤ Point d'apport volontaire le plus proche :

.....
.....

➤ Ouverture de la déchèterie

- **LUNDI** de 14h à 18h
- **MERCREDI** de 9h à 12h
- **JEUDI** de 9h à 12h
- **VENDREDI** de 14h à 18h
- **SAMEDI** de 9h à 16h